



XGE — регулятор скорости вращения электродвигателя вентилятора воздушного конденсатора

Надёжная работа

Контроль скорости вращения электродвигателя вентилятора становится все более и более широко распространенным в различных системах охлаждения и кондиционирования, преимуществом которого является уменьшенный шум и устойчивое давление конденсации при различных климатических условиях.

Для компактных систем, новый XGE от Danfoss Saginomiya является идеальным решением для надежного контроля скорости.

Как никогда просто XGE позволяет осуществлять контроль скорости. Этот модуль может быть установлен непосредственно на линию нагнетания. Регулирование осуществляется поворотом винта регулирования, при этом подключение к электросети - универсальное. XGE может использоваться практически для всех хладагентов, включая R410A.

Простота в установке и использовании обеспечивает идеальное решение для многих различных типов систем охлаждения и кондиционирования.

Разработанные компанией Saginomiya в Японии, новые XGE стали дополнением линейки уже хорошо зарекомендовавших себя регуляторов скорости вращения RGE, также превосходны в работе и надёжны. Обширное испытание работоспособности при различных условиях и строгих процедурах проверки качества гарантирует бесперебойную работу XGE на много лет.

Например, предотвращение перегрева чрезвычайно важно в таких компактных контроллерах, поэтому специально разработанный теплоотводящий радиатор установлен на стенке контроллера, гарантируя отсутствие перегрева и более длинный срок службы продукта.

Кроме того, XGE оснащен электромагнитным фильтром, который подавляет помехи и отвечает требованиям CE и условиям EMC.

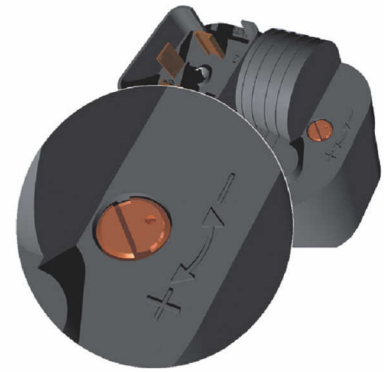
Технические характеристики

Мак ток.....	3А
Min ток.....	0,2А
Класс защиты.....	IP 65
Мак рабочее давление.....	47 бар
Частота.....	50/60 Hz
Диапазон рабочих температур.....	-20...55°C
Температура жидкости.....	-20...70°C
Напряжение питания.....	200-240 В
Максимальное вых. напряжение.....	95%от напр. питания

Простая настройка

Легко доступный регулировочный винт расположен на лицевой панели XGE. Направления вращения винта для уменьшения или увеличения давления-уставки обозначено стрелками рядом с ним.

Каждый поворот регулировочного винта соответствует указанному изменению давления. Наличие отметки на регулировочном винте упрощает настройку.

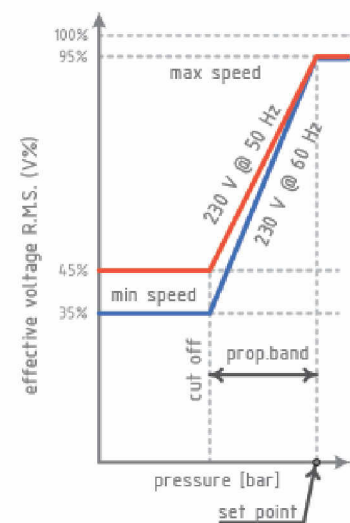
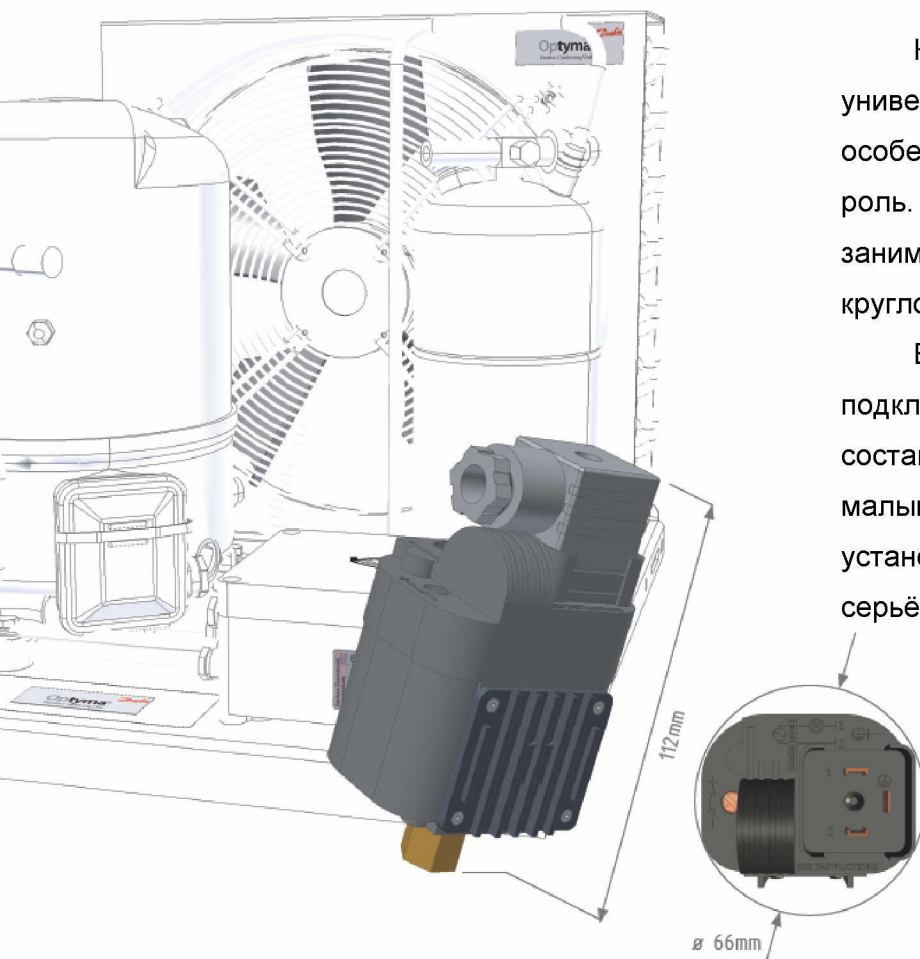


Серия	360° = 1 оборот
XGE – 4	~ 1.2 бар
XGE – 6	~ 1.6 бар

Компактный и легкий

Компактный дизайн XGE обеспечивает универсальные возможности установки, особенно, где место установки играет важную роль. Размер в обхвате (см. рис. ниже), занимаемый XGE, является эквивалентным круглому диаметру в 66 мм.

Высота контроллера – 90мм, а когда разъём подключения питания присоединён, то она составляет только 112мм. В совокупности с малым весом (180g), XGE идеально подходит для установки на линии систем охлаждения без серьёзных усилий на трубопровод.

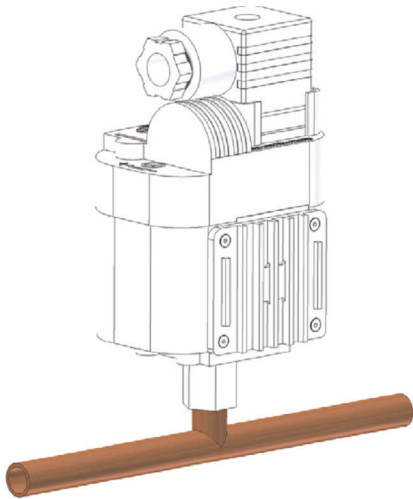


Широкие возможности применения

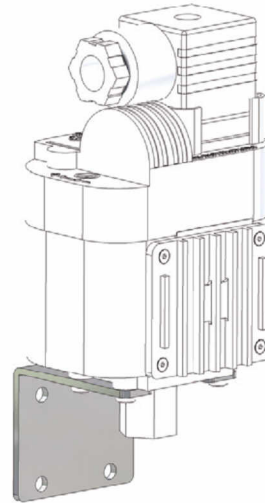
Кодовый номер	Номер в каталоге	Заводская установка, бар	Холодильный агент	Диапазон регулирования, бар	Prop. band, бар	Режим
061H3140	XGE – 4C	19	R22, R134A, R404A, R407C	10-25	6	cut-off
061H3160	XGE – 6C	28	R410A	22-39	7	cut-off
061H3240	XGE – 4M	19	R22, R134A, R404A, R407C	10-25	6	min speed
061H3260	XGE – 4M	28	R410A	22-39	7	min speed

Простая установка

XGE разработан, чтобы быть непосредственно установленным на линию, максимально полезно используя свободное пространство.



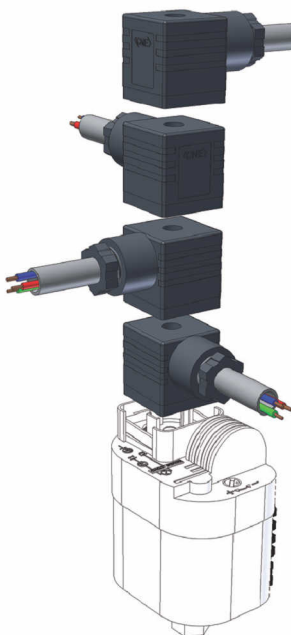
В случаях, когда место еще более ограничено, XGE может быть установлен на простую скобку (поставляемую, как аксессуар) и привернут к монтажной панели.



Скоба крепления:

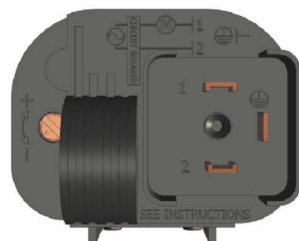
Кодовый номер	Номер в каталоге
061H3102	XGE-AE01

Простое подключение к электросети



Электроподключение XGE к электродвигателю вентилятора очень простое.

При использовании удобного в эксплуатации клемного разъема, подключение возможно в 4-х различных направлениях, что позволяет просто подключать XGE в системах с различными конфигурациями, в зависимости от положения электродвигателя вентилятора и направления прокладки кабеля.



Для правильного подвода электропитания, на поверхности разъема XGE и клемного разъема нанесена схема подключения.